



Mobile
Inform Group



Российский бизнес-планшет MIG T8X



**Защищенный
бизнес-планшет
MIG T8X**

**MIG T8X
создан для бизнеса**



Он обладает настоящей промышленной защитой при размерах обычного планшета.



Он быстрый и стабильный.



Его функциональность перекрывает все существующие бизнес-планшеты вместе взятые.



Он способен адаптироваться под любую задачу.



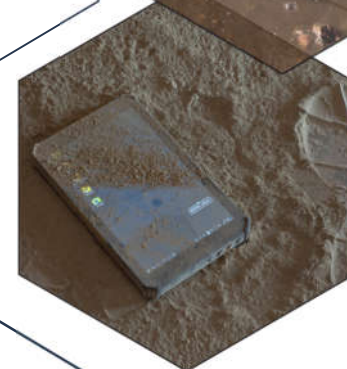
Информационная защита данных на уровне десктопных решений.



Его эксплуатационная стоимость (TCO) меньше, чем у обычного планшета, а цена такая же.



Mobile
Inform Group



Создан на основе опыта реальной эксплуатации мобильных устройств в сотнях проектов по автоматизации полевых и выездных сотрудников. При его разработке учтены мельчайшие детали и пожелания пользователей.

MIG T8X сделает ваш бизнес еще эффективнее.

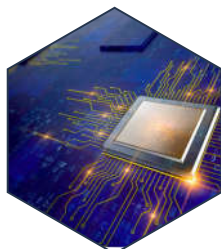


MIG T8X — эффективный рабочий инструмент мобильных сотрудников в сферах:

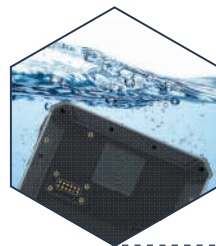
- ✓ **Государственные и специальные службы:** полевые сотрудники полиции, МЧС, скорой помощи, надзорных служб и т.д.
- ✓ **Транспорт:**
 - жд: контроль посадки, контролеры-ревизоры, обходчики путей
 - авиа: контроль посадки, подготовка судна в рейс, управление транспортом на воздушном перроне
 - порты: учет контейнеров (прием/отгрузка) и их состояния, фиксирование погрузки/выгрузки и прочих перемещений, мониторинг состояния контейнеров в процессе хранения и т.д
- ✓ **Электроэнергетика:** мониторинг состояния и уровня эксплуатации объектов электроэнергетики, ТОиР оборудования, объектов капитального строительства, инфраструктуры, работы по сбору данных, координация и сопровождение строительства новых объектов электроэнергетики.
- ✓ **Машиностроение:** учет материалов и сырья, стадий производства, контроль качества; фиксация показателей приборов, дефектов; учет запасных частей и комплектующих материалов.
- ✓ **Нефтегазовая промышленность:** управление, контроль и оптимизация процессов разведки и добычи, технологические обходы, мониторинг и диагностика состояния буровых установок и сложного оборудования.
- ✓ **Производство:** контролеры, обслуживание производственных зон.
- ✓ **Добывающая промышленность:** геологоразведка, разработка месторождений, транспортировка и добыча природных ископаемых - планшет для автоматизации мобильного персонала: планшет инженера, геодезиста, геолога и т.д.
- ✓ **Металлургия:** контроль этапов производства, учет ТМЦ, контроль качества готовой продукции; мониторинг состояния производственных объектов, регламентные процедуры и обходы; техническое обслуживание и ремонт оборудования, объектов капитального строительства и инфраструктуры.
- ✓ **Химическая промышленность:** учет материалов и сырья, контроль качества; фиксация показателей приборов
- ✓ **Строительство и картография:** планшет бригадира/ мастера/ прораба, инженера технадзора, инженерно-геологические изыскания.



SDM450 или SDM632,
8 ядер, 1,8 ГГц частота
До 4 ГБ RAM и до 64 ГБ
ROM + SD-карта



Герметичность
IP67



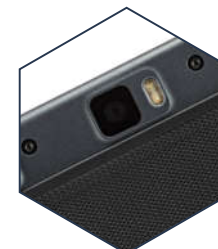
3G/4G/LTE, 2 SIM
Wi-Fi 802.11ac, Bluetooth
4.2 (BLE)
Опционально B31 (LTE
450), LTE 350-400



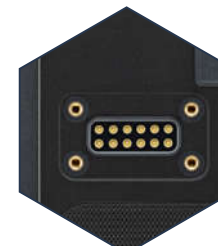
8", 800x1280 (HD),
ударопрочный,
с повышенной
читаемостью на солнце,
поддержка работы в
перчатках и под дождем



Камера 13MP,
автофокус,
вспышка



Порт расширения
в промышленном
исполнении



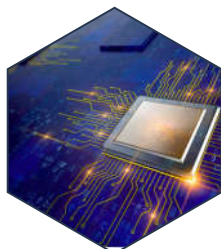
Морозостойкая батарея
26,6 Втч (7000 мАч),
«горячая замена» —
при смене АКБ планшет не
выключается,
QuickCharge 3.0 — полная
зарядка за 2 часа



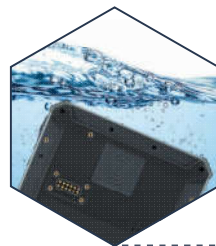
Порт USB-C с
индикацией
загрязнения
разъёма



Intel Celeron N3450,
4 ядра, 2,2 ГГц частота
4 ГБ RAM/64 ГБ ROM +
SD-карта до 256 ГБ



Герметичность
IP67



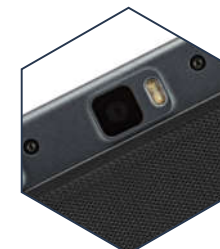
2G/3G/4G (LTE),
1 сим-карта (опционально
без мобильной связи)
WiFi 802.11 a/b/g/n/ac,
BT 4.2 (BLE)



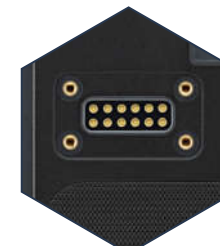
Опционально: 31 (LTE 450),
LTE 350-400 МГц,
TDD-LTE 1785-1805 МГц,
TDD-LTE 2300-2400 МГц,
поддержка Push-To-Talk



8", 1280x800 (HD),
ударопрочный,
с повышенной
читаемостью на солнце



Камера 8 МП,
автофокус, вспышка



Порт расширения
в промышленном
исполнении



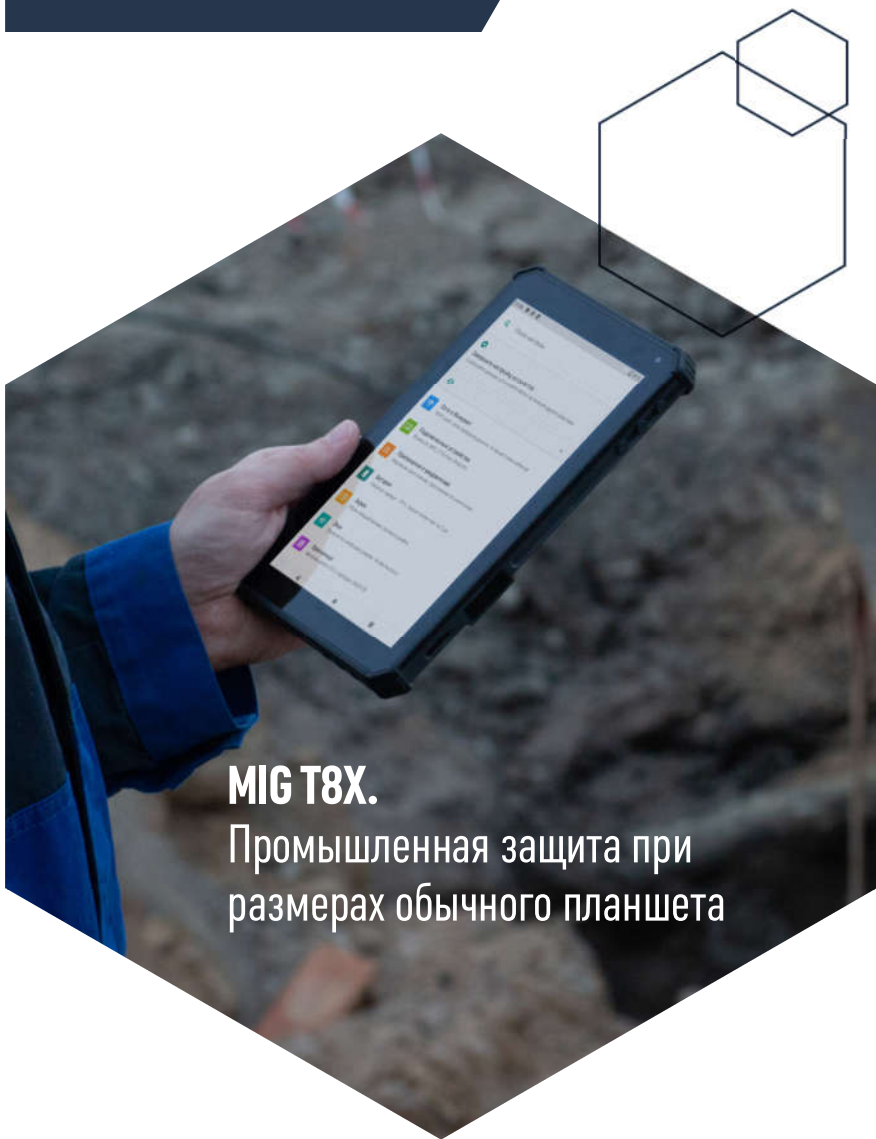
Съемная
морозостойкая
батарея 26,6 Втч,



Порты USB-C,
USB-A*2, micro-HDMI

Самый компактный и легкий из промышленных планшетов, габариты: 211,6 x 132,6 x 18,4 мм, вес: 565 г





MIG T8X.
Промышленная защита при
размерах обычного планшета



НЕ ТРЕБУЕТ АККУРАТНОГО ОБРАЩЕНИЯ

В соответствии с военным стандартом MIL-STD-810G, выдерживает многократные падения с высоты 1,2 метра:

- Промышленный дисплей, стойкий к ударной деформации
- Корпус из поликарбоната сохраняет свою прочность во всем диапазоне рабочих температур.
- Вандалопрочная архитектура защищает внутренние элементы от повреждений и отрывов.
- Виброзащита по ГОСТу 16962-71 (диапазон частот 10-80 Гц, частота перехода 30 Гц, ускорение 5 g). Подходит для использования на транспорте и установки в промышленное оборудование.



СТАБИЛЬНАЯ РАБОТА В ЛЮБЫХ ПОГОДНЫХ УСЛОВИЯХ

Диапазон рабочих температур от -20°C до +60°C, выдерживает резкие перепады температур от -30°C до +70°C без образования конденсата внутри.



ДИСПЛЕЙ

За счет многослойной конструкции сохраняет читабельность под прямыми солнечными лучами: яркость 500 nit.

Сохраняет свои свойства до -35°C.

Поддерживает режим работы в перчатках, а также под дождём (версия ARM).



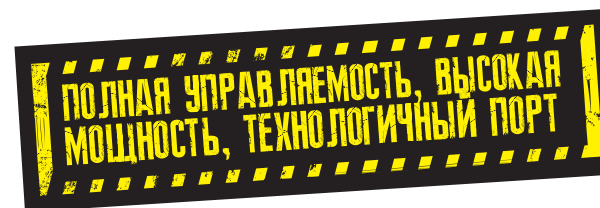
БАТАРЕЯ

Съемная морозостойкая батарея 26,6 Втч, «горячая замена» (версия ARM)

Время работы на одном заряде	MIG T8X (ARM)	MIG T8X (x86)
при температуре 20°C	22 часа	9 часов
при температуре -20°C	14 часов	7 часов
при температуре -25°C	9 часов	5 часов



За счет герметизации корпуса IP67 защищен от попадания влаги и пыли внутрь устройства: не страшны ни дождь, ни вьюга, ни погружения в воду.





**Хватит
с запасом для
работы любого
приложения**

MIG T8X.

Быстрый и стабильный



Высокая производительность за счет современных чипсетов – SDM632 или Intel Celeron N3450, а также большого объема оперативной памяти – до 4 ГБ.



Поддерживает операционные системы Android 10, Astra Linux релиз «Орёл»/релиз «Смоленск», Windows 10 Enterprise.



Промышленный радиомодем обеспечивает прием GSM-сигнала в 1,9 раза лучше обычного смартфона.



2 SIM. LTE cat.7 (300 mbps) – самый быстрый мобильный интернет с функцией переключения между операторами связи (версия ARM).



Дополнительный навигационный чип обеспечивает конкурентный прием координат GPS, ГЛОНАСС, Beidou, Galileo с точностью до 1 м. Версия MIG T8 ARM поддерживает режим работы с дифференциальной коррекцией и RTK (до 2,5 см).

БИЗНЕС В ЛЮБЫХ УСЛОВИЯХ



Архитектура устройства позволяет гибко адаптировать его под любые специальные задачи клиента.



Считывание 1D, 2D, QR кодов



Контактный считыватель смарт-карт ISO7816.








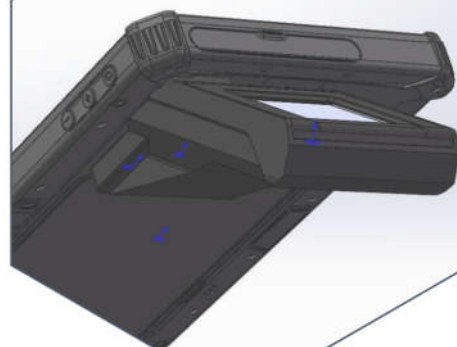
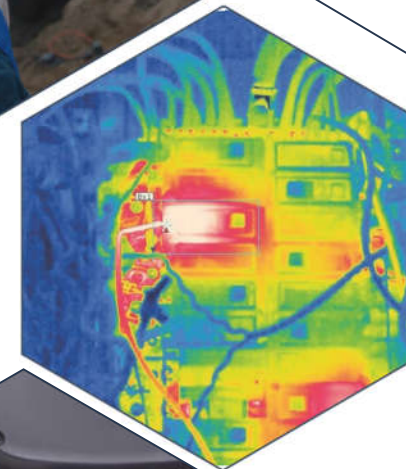
Работа с RFID метками HF, UHF диапазонов.
NFC считыватель



Подключение ЭП – рутокен, е-токен и др.



-  Тепловизор — разрешение 384x288, диапазон измеряемых температур от -20°C до 120°C и от -20°C до 400°C
-  Виброметр для экспресс-оценки уровня вибрации. Диапазон частот при измерении виброускорения и виброскорости: 10-1000 Гц
-  Сканер отпечатков пальцев для двухфакторной идентификации по биометрическим параметрам. Светоизлучающий датчик (LES).
-  Модуль высокоточного позиционирования с погрешностью измерения 2,5 см
-  Работа в специальных и служебных диапазонах связи В31 (LTE 450), LTE 350-400 МГц



Информационная защита данных на уровне десктопных решений

Все меры безопасности делают MIG T8X полноценным элементом корпоративной доверенной среды.



ОПЕРАЦИОННАЯ СИСТЕМА

Astra Linux Special Edition релиз «Смоленск» — сверхзащищенная ОС специального назначения. Единственная в стране имеет полный набор сертификатов соответствия ФСТЭК России (максимальные первый класс защиты информации и первый уровень доверия), ФСБ России и Минобороны России



ЭЛЕКТРОННАЯ ПОДПИСЬ

- поддержка различных типов ключевых носителей ЭП: MicroSD-карты, USB-ключи, Bluetooth-токены, NFC-метки.
- поддержка работы с любым видом микропроцессорных карт стандарта ISO 7816 Part 1-3 Class A, B, C



ПРОГРАММНАЯ ЗАЩИТА ИНФОРМАЦИИ

сертифицированные ФСБ и ФСТЭК российские средства криптографической защиты информации:

- криптопровайдер КриптоПро CSP
- средства антивирусной защиты Kaspersky Endpoint Security и Dr. Web Security Space
- системы централизованного управления и мониторинга мобильных устройств, МДЗ (опционально)



КОД БЕЗОПАСНОСТИ





Единообразие оборудования на всех этапах проекта

Жизненный цикл устройств 5+ лет с момента выпуска позволит запустить пилот, провести масштабирование проекта с использованием одной линейки оборудования, что существенно сократит затраты на ИТ-сопровождение и сервис.



Расширенная функциональность

Возможность расширять функциональность устройств в процессе эксплуатации за счёт дополнительных модулей, что создает базу для постепенной модернизации процессов и внедрения новых технологий.



Соответствие законодательству РФ

Устройства MIG соответствуют требованиям национальных программ по цифровизации и цифровой трансформации ключевых отраслей экономики.



Работа при пиковых нагрузках

Работа 24/7 в любом регионе РФ, в любое время года.



Сервис и поддержка

Бесплатная техническая поддержка от производителя специалистами в России.

Сервисные контракты с полным покрытием рисков до 5 лет, включая логистику в обе стороны, гарантированные сроки ремонта до 10 дней, оригинальные комплектующие.



Разработка профильных аксессуаров

В зависимости от условий эксплуатации подбираются и создаются профессиональные аксессуары: для ношения, для использования в транспортном средстве, для зарядки, для коммуникации.



MIG T8X. Спецификация

	ARM	x86
Операционная система	Android 10	Windows 10 Enterprise. Опционально: Astra Linux релиз «Орёл»/релиз «Смоленск»
Процессор	SDM450/632, 8 ядер, 1,8 ГГц	Intel Celeron N3450, 4 ядра, до 2,2 ГГц
Память	RAM 3 ГБ / ROM 32 ГБ или RAM 4 ГБ / ROM 64 ГБ	RAM 4 ГБ / ROM 64 ГБ
Дисплей	8", 800 x1280 (HD), ударопрочный, с повышенной читаемостью на солнце поддержка работы в перчатках и под дождем	
Камера	Автофокус, вспышка	
	Задняя: 13 МП, передняя: 5 МП	Задняя: 8 МП, передняя: 5 МП
Беспроводная связь	3G/4G/LTE, 2 сим-карты	
	2G/3G/4G (LTE), 1 сим-карта (опционально без мобильной связи)	
Коммуникации	WiFi 802.11 a/b/g/n/ac, BT 4.2 (BLE) Опционально: 31 (LTE 450), LTE 350-400 МГц, TDD-LTE 1785-1805 МГц, TDD-LTE 2300-2400 МГц, поддержка Push-To-Talk	
Навигация	USB Type C, USB Type A*2, NFC 13.56 МГц, карта microSD до 256 ГБ, внешний порт типа Pogo-pin	GPS, ГЛОНАСС, BeiDou, Galileo. Поддержка конкурентного приёма не менее трёх навигационных систем
Аккумулятор	GPS, ГЛОНАСС, BeiDou, Galileo. Поддержка конкурентного приёма не менее 2 навигационных систем	Литий-полимер, 26,6 Втч, «горячая замена», Quick Charge 3.0, полная зарядка за 2 часа
	Литий-полимер, 26,6 Втч	
Размеры	Съёмный, морозостойкий	
	211,6x132,6x18,4 мм	211,6x132,6x18,4 мм
Вес	530 г	565 г
Защита по IP	67	
Стойкость к падению	выдерживает падения с высоты 1,2 м на бетонный пол	
Рабочая температура	От -20°C до +60°C; от -30°C до +70°C — диапазон хранения (термический шок)	
Опциональные модули	Встроенный сканер ШК, встроенный сканер отпечатков пальцев	Сканер ШК (III квартал 2021 г), дактилоскопический модуль сканера отпечатков пальцев

В своих проектах мы используем оборудование, архитектура которого позволяет гибко адаптировать его под любые специальные задачи за счёт дополнительных модулей. Глубокая кастомизация



Планшет
MIG T10



Планшет
MIG T8X



Планшет
MIG T8



Смартфон
Коперник паспорт



Смартфон
MIG S6



Смартфон
MIG C55



Мобильный принтер
MIG KB4



ГИБДД МВД России



МИНГОС УПРАВЛЕНИЯ
МОСКОВСКОЙ ОБЛАСТИ



Центральная пригородная
пассажирская компания



ЕВРАЗ



Московский
Паркинг



РОСЭНЕРГОАТОМ
ЭЛЕКТРОЭНЕРГЕТИЧЕСКИЙ ДИВИЗИОН РОСАТОМА



МИНИСТЕРСТВО ЗДРАВООХРАНЕНИЯ
РОССИЙСКОЙ ФЕДЕРАЦИИ

Mobile Inform Group разрабатывает и поставляет функциональные аппаратные решения для интенсивной эксплуатации. Нами созданы мобильные платформы: промышленные планшеты MIG T8, MIG T10, MIG T8X и смартфоны MIG C55, MIG S6. На их базе мы разрабатываем промышленные мобильные устройства с самой широкой на рынке функциональностью: RFID, биометрические технологии, IoT, высокоточная навигация, СКЗИ, тепловизионные комплексы, системы распознавания документов, работа с ЭП и др.

- Два научно-исследовательских центра в РФ по разработке мобильных устройств и наукоемких средств автоматической идентификации, мы также взаимодействуем с самыми передовыми научно-исследовательскими компаниями РФ и по всему миру, открыто представительство в Шэньчжэне (КНР);
- Две производственные линии в РФ: одна в Санкт-Петербурге для мелкосерийного производства; вторая - производство полного цикла, включая поверхностный монтаж, в Калуге;
- Сервисная служба оказывает полный комплекс гарантийного и пост-гарантийного обслуживания на весь перечень производимого оборудования.



Mobile
Inform Group

+7 (812) 425-31-29
info@m-infogroup.ru

